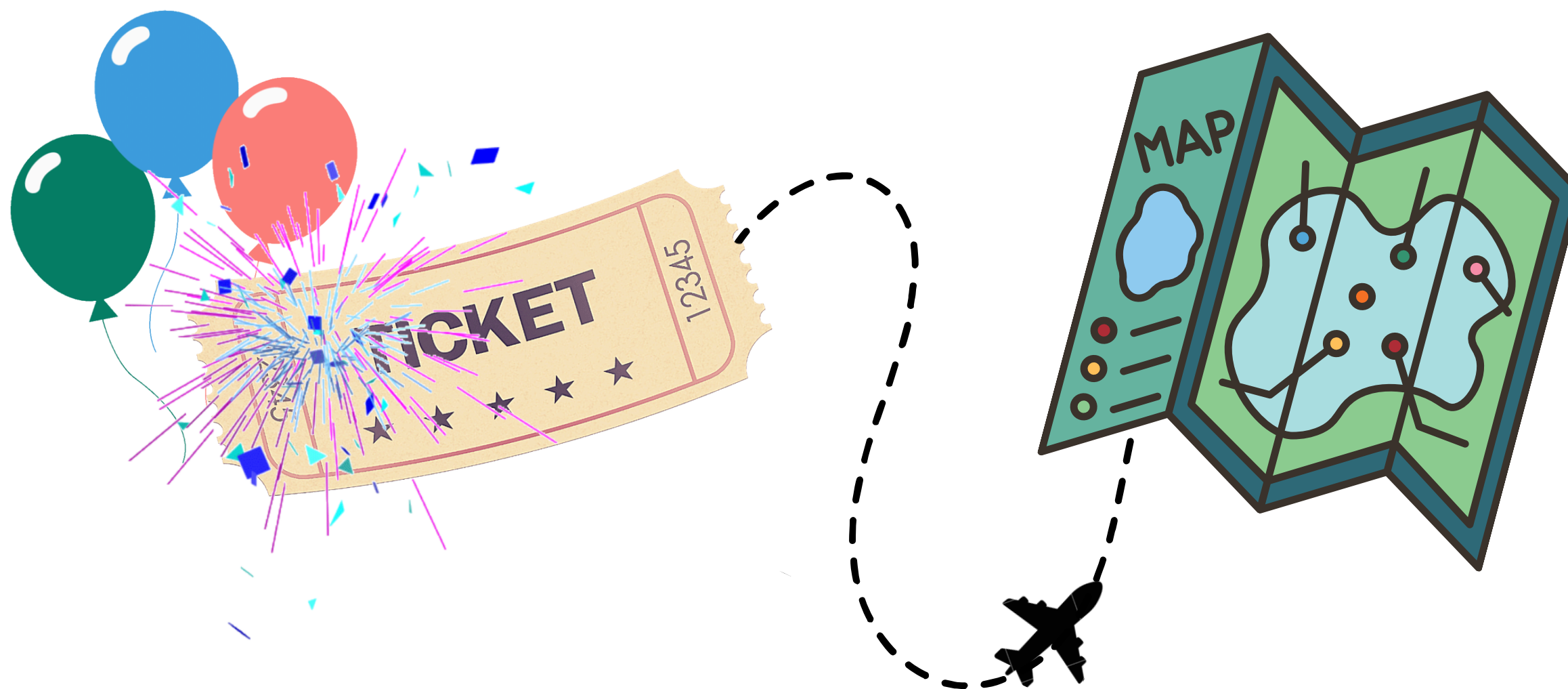




KURATORIUM I ORGANIZACJA PROJEKTU



“KURATORIUM”

Rozporządzenie
Ministra Edukacji
Narodowej z dnia
30 marca 2016 r.
ws. wypoczynku
dzieci i młodzieży.

Art. 92a ustawy o
systemie oświaty
(ust 1):

Przewodnik na
stronie LWT

Kuratorium Oświaty –
Sprawdź, gdzie jest najbliższa delegatura!

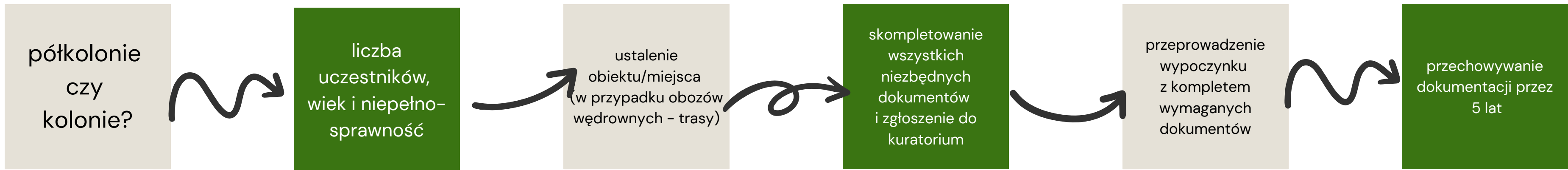




**PÓŁKOŁONIE CZY
KOŁONIE?**

**DŁA KJU I JAKICH OSÓB?
KOGO ZABIERASZ W PODRÓŻ?**

GDZIE?



1

zgłoszenie do kuratorium:
• półkolonie - 14 dni
• kolonie - 21 dni
UWAGA! Jako forma niezarobkowa.

2

- do 10 r.ż - do 15 os. na wychowawcę
- pow. 10 r.ż. - do 20 os. na wychowawcę

tylko 2 os. w grupie z niepełnosprawnością lub przewlekle chore

3

Uwaga! Niezależnie od norm ppoż. i BHP miejsce musi być dostosowane do szczególnych potrzeb uczestników.

4

online lub papierowo

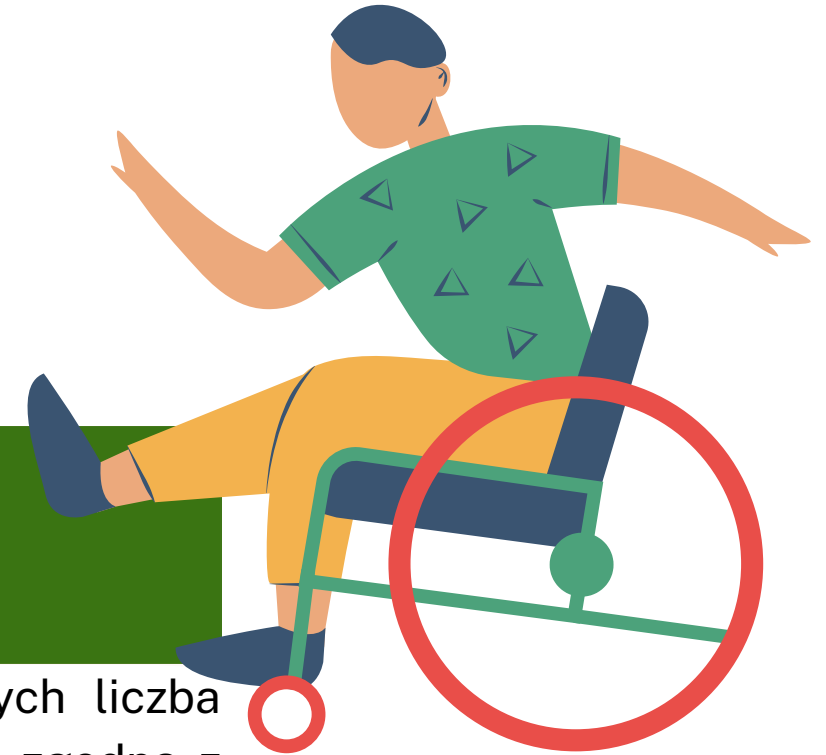
5

Wszystkie musisz mieć 1. dnia.
W przypadku uwag i zaleceń kontroli - musisz je niezwłocznie uzupełnić.

6

Więc kup ładny segregator za kasę z LWT, bo długo z Tobą jeszcze pobędzie!

GRUPA DZIECI Z NIEPEŁNOSPRAWNOŚCIAMI



W przypadku wypoczynku organizowanego wyłącznie dla dzieci niepełnosprawnych lub przewlekle chorych liczba uczestników wypoczynku w grupie pozostającej pod opieką jednego wychowawcy wypoczynku powinna być zgodna z liczbą dzieci w oddziale szkoły specjalnej oraz oddziale specjalnym w szkole ogólnodostępnej, właściwej dla wieku tych uczestników:

- 1) w oddziale dla dzieci z autyzmem, w tym z zespołem Aspergera – nie więcej niż 4;
- 2) w oddziale dla uczniów z niepełnosprawnościami sprzężonymi, z których jedną z niepełnosprawności jest niepełnosprawność intelektualna w stopniu umiarkowanym lub znacznym – nie więcej niż 4;
- 3) w oddziale dla uczniów z niepełnosprawnościami sprzężonymi, z wyłączeniem uczniów z niepełnosprawnością intelektualną w stopniu umiarkowanym lub znacznym – nie więcej niż 6;
- 4) w oddziale dla dzieci niesłyszących i słabosłyszących – nie więcej niż 8;
- 5) w oddziale dla dzieci z niepełnosprawnością intelektualną w stopniu umiarkowanym lub znacznym – nie więcej niż 8;
- 6) w oddziale dla dzieci niewidomych i słabowidzących – nie więcej niż 10; 13
- 7) w oddziale dla dzieci z niepełnosprawnością ruchową, w tym z afazją – nie więcej niż 12;
- 8) w oddziale dla uczniów z niepełnosprawnością intelektualną w stopniu lekkim – nie więcej niż 16;
- 9) w oddziale dla uczniów z różnymi rodzajami niepełnosprawności, o których mowa w pkt 1, 3, 4 i 6–8 – nie więcej niż 5.

W oddziale szkoły specjalnej liczba uczniów niedostosowanych społecznie i uczniów zagrożonych niedostosowaniem społecznym wynosi nie więcej niż 16.

“SANEPID”



aktualne
wymagania GIS -
czerwiec 2024

Instrukcja w sprawie
wymagań higieniczno-
sanitarnych dla
stacjonarnych obozów pod
namiotami

Główny Inspektorat Sanitarny -
Kontakt z Powiatową Stacją Sanitarno-
Epidemiologiczną



WYMAGANIA GIS wybrane zagadnienia związane z LWT



- dostęp do **opieki medycznej**

(np. w ramach świadczeń opieki zdrowotnej udzielanych na zasadach określonych w ustawie z dnia 27 sierpnia 2004 r. o świadczeniach opieki zdrowotnej finansowanych ze środków publicznych (Dz. U. z 2021 r. poz. 1285, z późn. zm.36))

- **żywienie** zgodne z zasadami higieny żywienia określonymi w ustawie z dnia 25 sierpnia 2006 r. o bezpieczeństwie żywności i żywienia (Dz. U. z 2020 r. poz. 2021 oraz z 2022 r. poz. 24, 138 i 1570);

- **Miejsca noclegowe** w pomieszczeniach wspólnych (salach) - powierzchnia sal nie mniejsza niż 2,5 m² - na jedną osobę (przy łóżkach piętrowych 1,5 m²).

- Wyposażenie :

- 1) łóżka jednoosobowe o wymiarach minimum 80 x 190 cm lub łóżka dwuosobowe o wymiarach minimum 120 x 190 cm - odstęp między łóżkami nie mniej niż 30 cm,
- 2) oddzielne zamykane szafki dla każdej osoby,
- 3) stół,
- 4) krzesła lub taborety (1 na osobę) lub ławy,
- 5) wieszaki na odzież wierzchnią ,
- 6) lustro,
- 7) oświetlenie ogólne,
- 8) kosz na śmieci niepalny lub trudno zapalny,
- 9) zasłony okienne zaciemniające.

- **pomieszczenie żywnościowe, jadalnia, świetlica**

- **Izolatki:** oddzielna dla dziewcząt i chłopców. Liczba łóżek w izolatce powinna być uzależniona od liczby uczestników placówki. Wskazane jest wydzielenie pomieszczenia sanitarno-higienicznego dla osób przebywających w izolatce.

- **Pomieszczenia sanitarno - higieniczne:** oddzielne dla dziewcząt i chłopców zaopatrzone w bieżącą wodę ciepłą i zimną.

- Wyposażone w odpowiednią ilość urządzeń sanitarnych:

- jedna umywalka na 5 osób,
- jedna miska ustępowa na 15 osób,
- jedna kabina natryskowa na nie więcej niż 15 osób,
- półki na przybory toaletowe,
- wieszaki na ręczniki i odzież,
- lustra,
- zaopatrzone w papier toaletowy, mydło w płynie, ręczniki jednorazowego użytku ewentualnie suszarki do rąk oraz kosze na odpady.

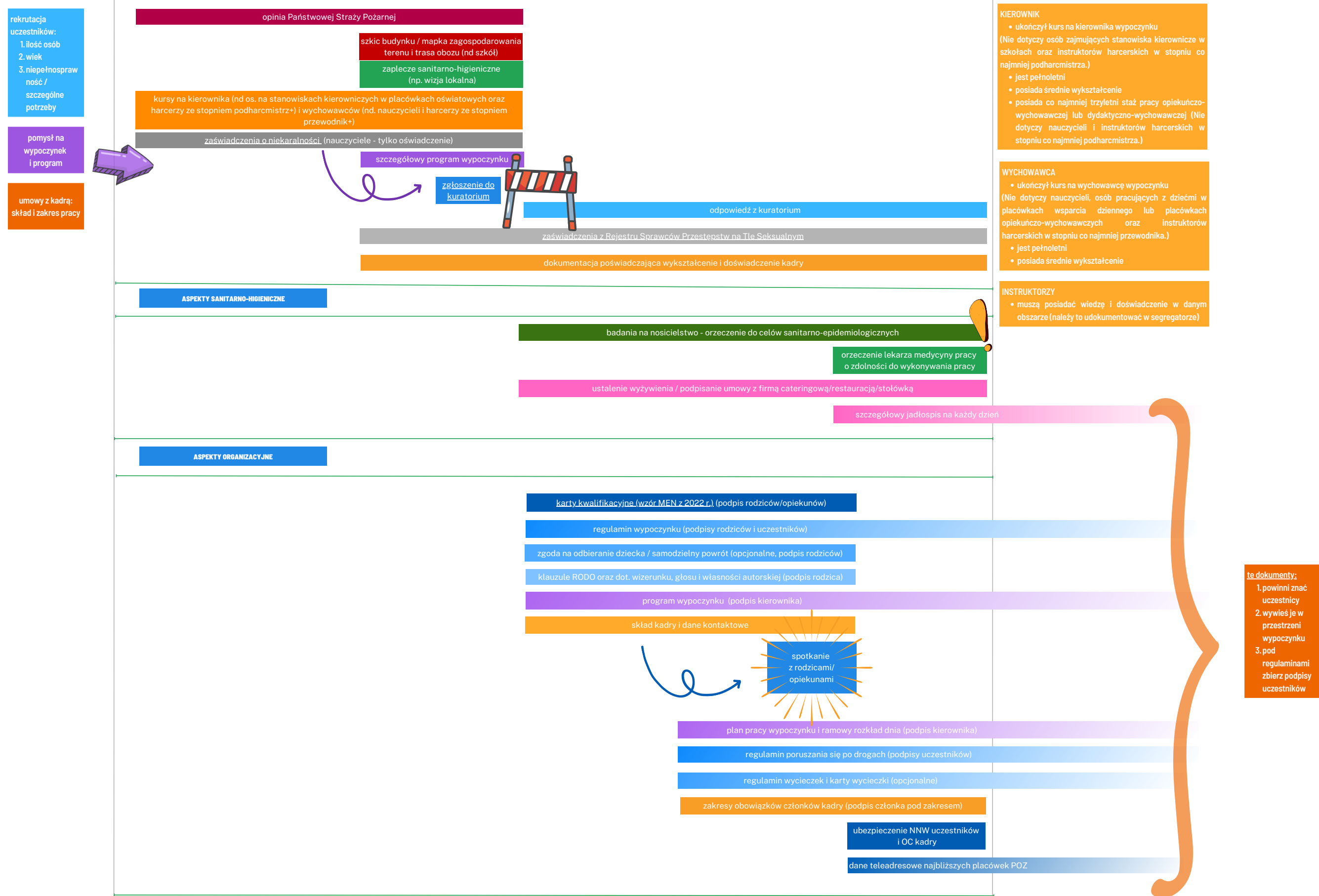
- **pomieszczenia na:**

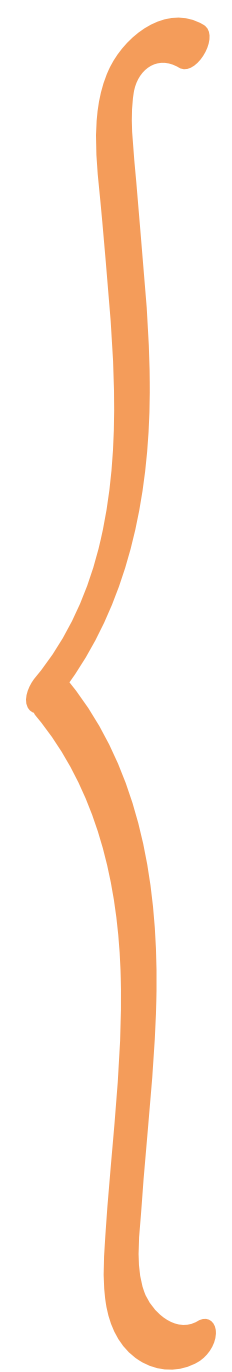
- **pranie i suszenie mokrej odzieży** uczestników wypoczynku,
- przechowywanie sprzętu porządkowego i środków czystości,
- brudną i czystą bieliznę pościelową.

- **apteczka i ewidencja udzielanej pomocy**

KROK PO KROKU

Czyli wszystko będzie dobrze, gdy zaczniesz działać wcześniej!





- zgłoszenie wypoczynku do kuratorium wraz z potwierdzeniem przyjęcia
- dziennik zajęć (wg wzoru MEN) - regularnie uzupełniany.
- karty kwalifikacyjne (wg wzoru MEN) - wypełnione i podpisane przez obojga rodziców / opiekunów
- lista obecności (codziennie sprawdzana)
- karty wycieczek (opcjonalne)
- dokumentacja kadry
- dokumentacja medyczna
- rejestr udzielonego wsparcia
- rejestr wypadków
- protokół powypadkowy
- apteczka



Uwaga! Orzeczenie o niekaralności pozostaje do wglądu u organizatora.

możesz dać tylko te leki, które przekazał Ci rodzic/opiekun lub na które wyraził pisemnie zgodę

w ogólnej apteczce powinny być jedynie: środki opatrunkowe, jednorazowe rękawiczki, nożyczki ratownicze oraz preparat do odkażania rąk

Organizator zapewnia apteczkę wyposażoną w środki do udzielania pierwszej pomocy wraz z instrukcją jej udzielania (dostępną o każdej porze), zabezpieczoną przed dostępem osób niepowołanych.

Personel medyczny lub kierownik powinien:

- prowadzić zeszyt porad i zabiegów,
- prowadzić zeszyt chorych przebywających w izolatce,
- posiadać karty kwalifikacyjne uczestników.

KONTROLA



1. Kontrola zawsze powinna być zapowiedziana (chyba, że jest zagrożenie dzieci i młodzieży).
2. Masz prawo żądać podstawy prawnej uwag lub zaleceń, żeby się dobrze przygotować.
3. Masz możliwość poprawy warunków zgodnie z zaleceniami.
4. Kontrola jest po to, żebyś wiedział/a na przyszłość, a nie po to, żeby wlepić Ci mandat.
5. Kontroler/ka to też człowiek! Zaparz mu kawy!

LIFE

WORLD NEWS

TRAVEL

